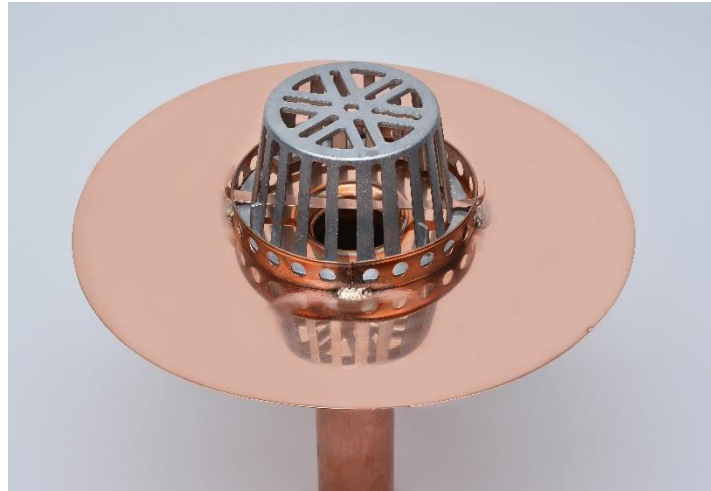


DRAIN DE CUIVRE *ULTRA PLUS*

DESCRIPTION

Le drain de toit *Ultra Plus* est un ensemble constitué de la base du drain de cuivre *Murphco Ultra** et d'une crépine *Procast**. Un anneau de fixation, arrêt-de-gravier, est assemblé au tablier avec des points de soudure au bronze par procédé *MIG*.

Il se distingue par sa conception du système de retenue de la crépine au tablier. La crépine s'installe et s'enlève facilement, avec rapidité sans aucun outil, tout simplement en la tournant pour orienter les plis de l'anneau vis-à-vis l'encoche de la crépine.



Usage: recommandé pour tous les types d'usages: industriel, commercial & résidentiel.

MATÉRIAUX ET DESCRIPTION TECHNIQUE

Drain: drain de cuivre rigide
Anneau: bande du cuivre 32 oz (1.066 mm, 0.042")
Crépine: crépine en aluminium *Murphco Procast** sans pattes ajustables
Grade: industriel, DHP C12200
Soudure: Faite au procédé *MIG* (Metal-Inerte-Gaz)

COMPATIBILITÉ DES MATÉRIAUX

L'aluminium (crépine) est un matériau actif qui techniquement subira à long terme une corrosion mineure en s'oxydant par le transfert d'ions dans des conditions humides. Concrètement, cette corrosion est négligeable compte tenu de la qualité et de l'épaisseur de l'aluminium coulé de la crépine *Procast**. Quant au cuivre (tablier), ce matériau passif ne sera jamais altéré assurant ainsi une performance continue de l'étanchéité du drain-même.

DIMENSION

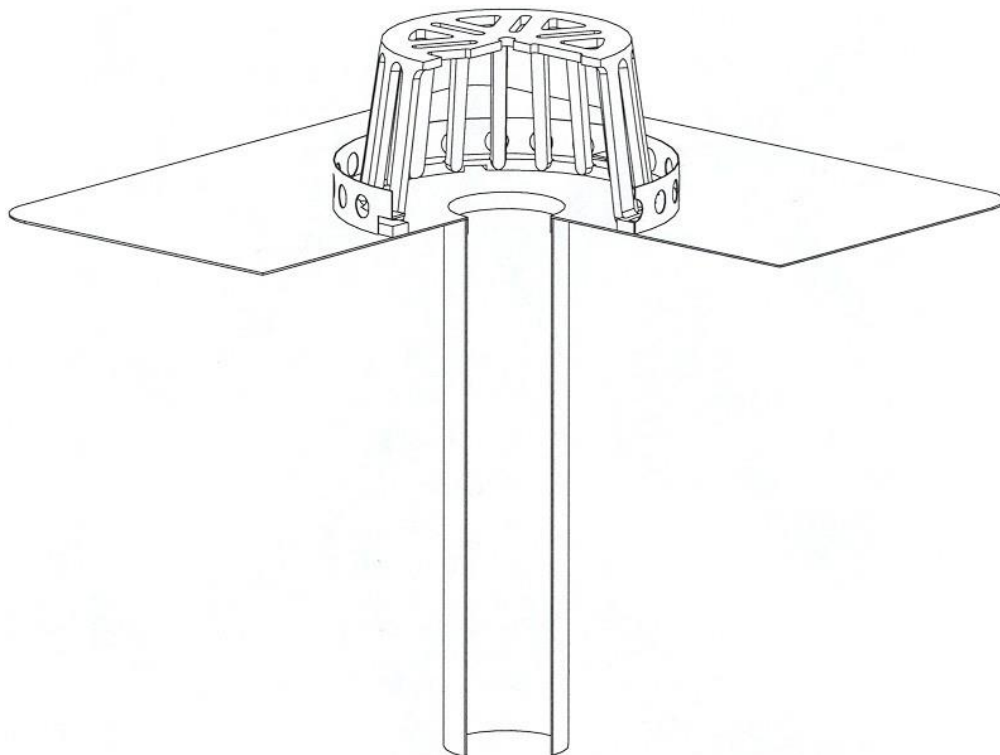
Tablier & manchon du drain: voir fiche technique de drain de cuivre *Murphco Ultra** ;
Crépine: voir fiche technique de la crépine *Murphco Procast** ;
Anneau: hauteur 1" (25 mm) avec ouvertures de 1/2" (12 mm) @ 1" (25 mm) c/c.

DRAIN DE CUIVRE **ULTRA PLUS**

CARACTÉRISTIQUES

- Ce type de drain peut-être utilisé avec toutes les variétés de membrane pour toit plat ;
- Pour les recommandations d'installation, voir fiche technique du drain *Murphco Ultra** ;
- Aucune attache mécanique de retenue pour la crépine ;
- Crépine en aluminium *Murphco Procast**.

VUE ÉCLATÉE DU DRAIN DE CUIVRE **ULTRA PLUS**



AVANTAGES & GARANTIE

- Facilité d'installation de la crépine sans aucun outil ;
- Crépine en aluminium *Murphco Procast** ;
- Système de retenue solide et durable ;
- Manchon de drain en cuivre rigide, sans aucune agrafe ni joint vertical ;
- Tablier en cuivre 32 oz plié à l'intérieur du manchon du drain, poinçon breveté ;
- Soudure au *MIG* ;
- Compatible avec le collet de serrage et un manchon d'accouplement flexible ;
- Durabilité, qualité et grade industriel ;
- Garanti contre la corrosion et contre tout défaut de fabrication.

DRAIN DE CUIVRE *ULTRA PLUS*

COUPE DU DRAIN

Échelle: 1:5

Tablier du drain en cuivre 32 oz
(0.042", 1.066 mm)

Anneau de fixation arrêt de gravier avec
ouvertures de 1/2" (12 mm) de diamètre

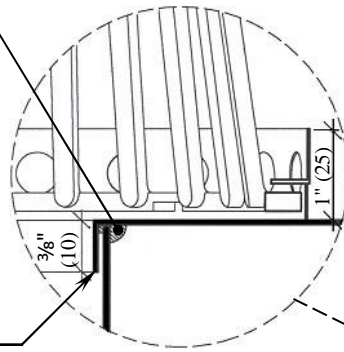
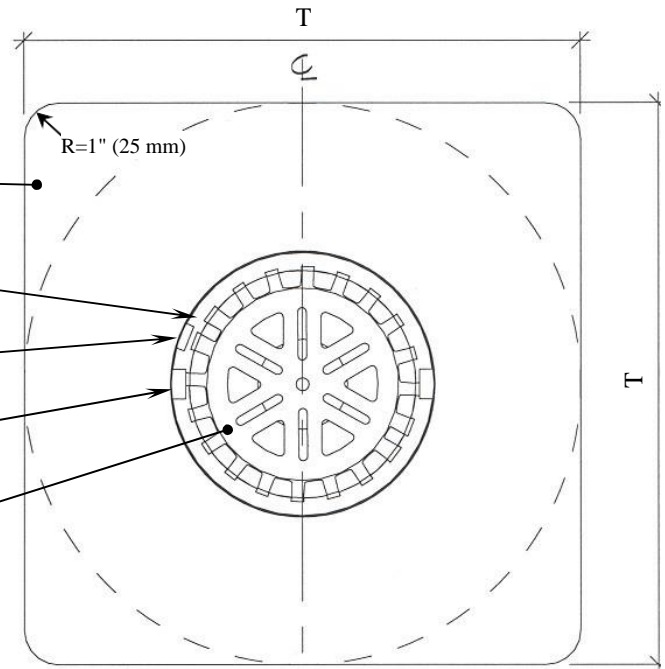
Encoche de la crépine

Pli de l'anneau pour retenir la crépine

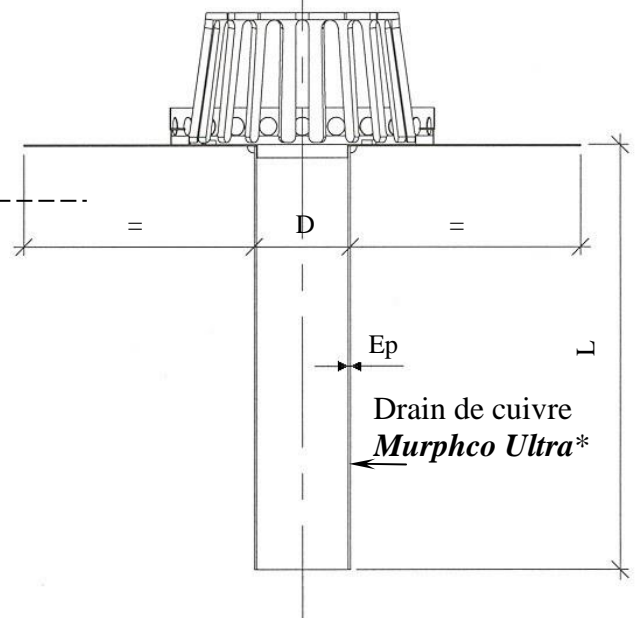
Crépine en aluminium *Procast**

Soudure
(MIG)

Tablier de
cuivre plié à
l'intérieur du
manchon du
drain



ASSEMBLAGE

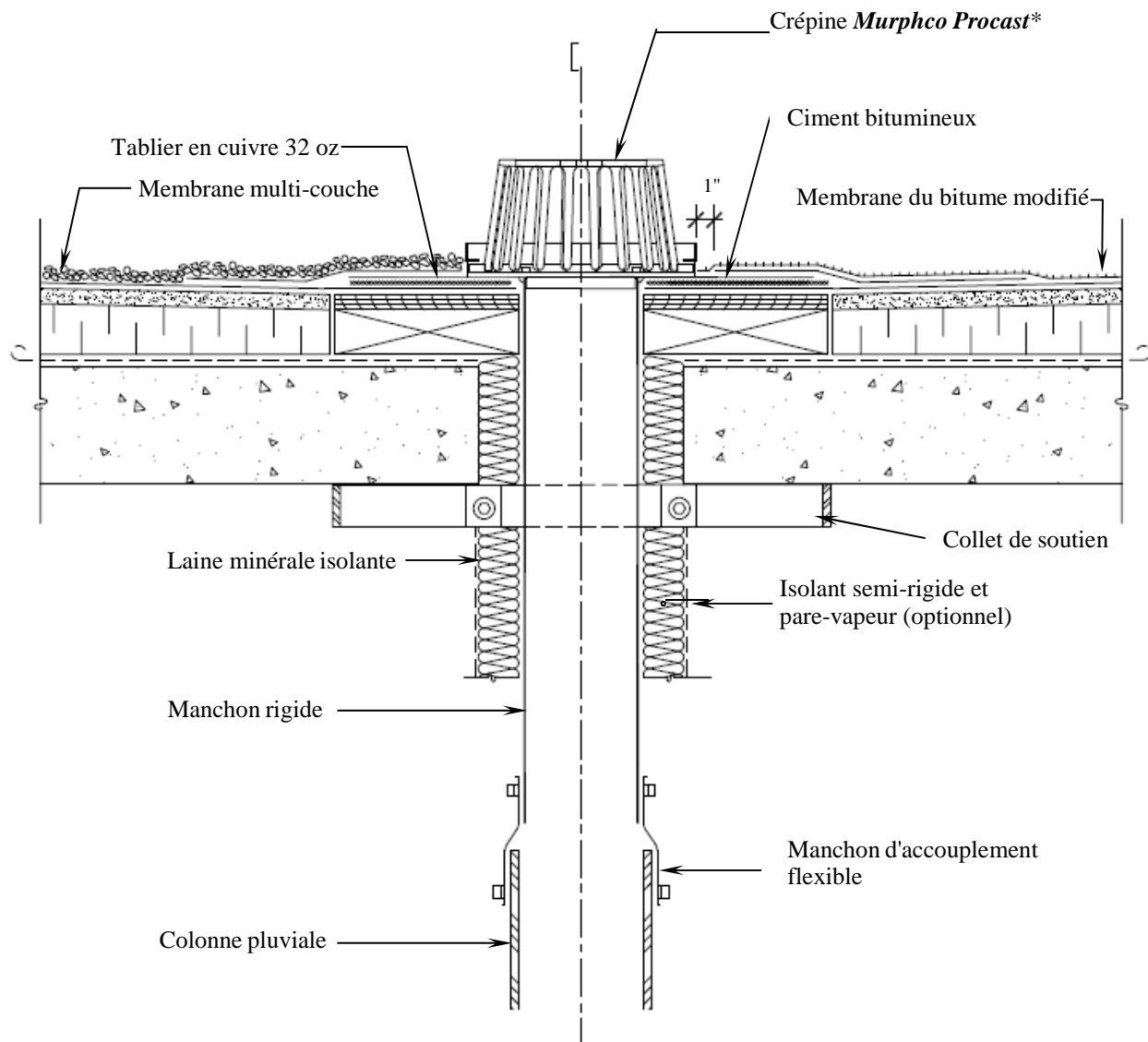


Dimensions standards			
D (intérieur)	Ep	T	L
2" (51 mm)	0.050" (1,27 mm)	Carré 16" (400 mm)	12" & 18" (300 & 457 mm)
2 5/8" (67 mm)	0.050" (1,27 mm)		
3" (76 mm)	0.072" (1,83 mm)		
3 5/8" (92 mm)	0.072" (1,83 mm)		
4" (102mm)	0.090" (2,29 mm)	Rond 16" (400 mm)	
4 5/8" (117 mm)	0.090" (2,29 mm)		
5" (127 mm)	0,090" (2,29 mm)		
5 5/8" (143 mm)	0,090" (2,29 mm)		
6" (152 mm)	0,090" (2,29 mm)		

DRAIN DE CUIVRE *ULTRA PLUS*

DÉTAIL TYPIQUE

Scale: 1:5



CONÇU ET FABRIQUÉ PAR LES PRODUITS MURPHCO LTÉE.

* Marque des produits Murphco Ltée, voir fiche technique appropriée

PAGE 4 DE 5

DRAIN DE CUIVRE *ULTRA PLUS*

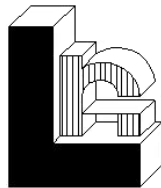
Pour une assistance technique ou pour toute information supplémentaire n'hésitez pas à communiquer avec :



4955, rue Brock Montréal, QC H4E 1B5
Tél.: (514) 937-3275 ♦ Fax: (514) 937-6797

Site Web: www.produitsmurphco.com ♦ Courriel: info@produitsmurphco.com

DOCUMENTATION PRÉPARÉE AVEC LA COLLABORATION TECHNIQUE DE :



Roome, Léger & Associés Limitée

CONSULTANTS EN TOITURES
415, avenue Bourke, suite 102
Dorval (Québec)
H9S 3W9
Téléphone : (514) 636-9292
Télécopieur : (514) 631-0910
Courriel : roome.leger.associes@videotron.ca

DISTRIBUÉ PAR:

AVERTISSEMENT

Les renseignements et spécifications contenus dans le présent document représentent les informations applicables au moment de la publication. Ces informations sont le résumé de plusieurs résultats exacts faits à partir d'essais véridiques, mais elles ne doivent pas être considérées comme absolues. En outre, **Les Produits MURPHCO Ltée** se réserve le droit de modifier, sans préavis, les renseignements et spécifications contenus dans cette publication en raison de sa politique permanente de recherche et de développement de ses produits.