

## DRAIN DE CUIVRE ULTRA INVERSÉ

### DESCRIPTION

Le drain de toit en cuivre *Ultra Inversé* de *Murphco* est un ensemble constitué du drain *Ultra\** comme élément de base doté d'une première crépine fixée au tablier de façon permanente à l'aide de points de soudure selon le procédé *MIG*.

La première crépine est munie d'un couvercle qui protège l'embouchure du drain contre le vandalisme tout en permettant l'accès nécessaire à l'entretien.

Spécialement conçue pour les toitures à système inversé (étanchéité protégée), la première crépine fixe est coiffée d'un garde-pierre (seconde crépine) retenu par un boulon qui permet de l'ajuster à l'épaisseur d'isolant et de le serrer sur la surface de l'isolant. (voir installation, page 2)



Le drain *Ultra Inversé* se distingue par sa conception de base "anti-vandalisme" complète et fixe avec garde-pierre ajustable, le tout fait exclusivement de cuivre. Ce drain est recommandé pour tous les types d'usage : industriel, commercial et institutionnel.

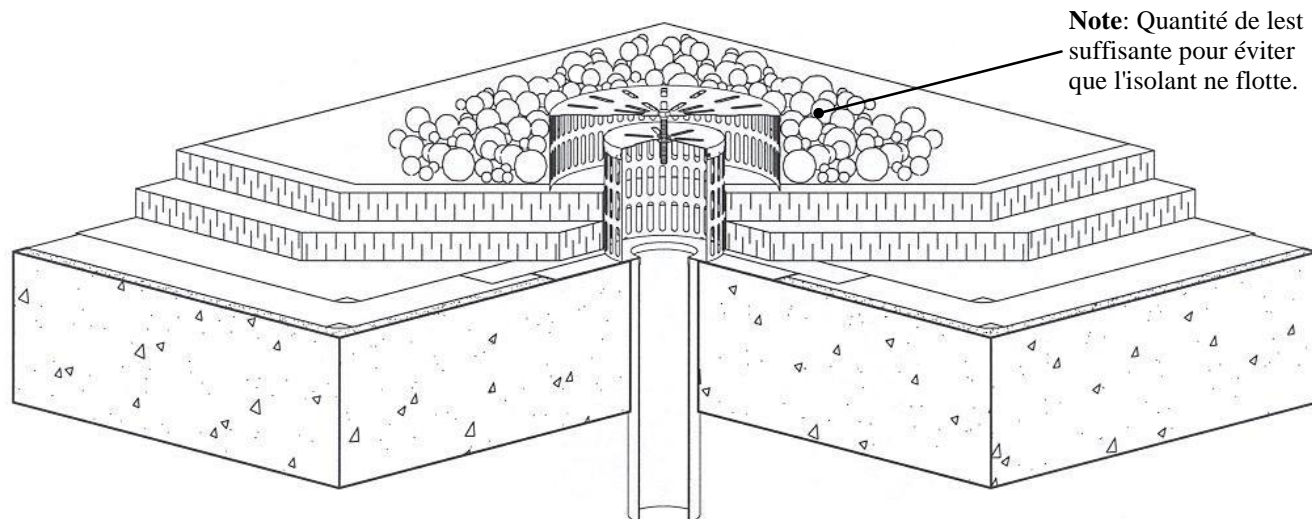
### CARACTÉRISTIQUES

- Conception unique pour toiture à système inversé (membrane protégée) ;
- Garde-pierre ajustable et boulonné à la crépine de base ;
- Crépine de drain fixée de façon permanente au tablier du drain, sans perforation ;
- Couvercle de la crépine riveté : amovible ;
- Assemblage de type "anti-vandalisme" ;
- Tous les matériaux sont en cuivre et bronze, assurant une longévité remarquable ;
- Aucune attache mécanique de retenue perforant la membrane et le tablier ;

## DRAIN DE CUIVRE ULTRA INVERSÉ

### INSTALLATION

Ce type de drain est spécialement et uniquement conçu pour les toitures plates à système inversé (membrane protégée) et est compatible avec toutes les variétés de membrane.



Pour les recommandations d'installation au niveau de la membrane ainsi que le raccordement à la colonne pluviale, veuillez vous référer aux fiches techniques du drain *Murphco Ultra\**.

### AVANTAGES

- Exclusif au système inversé (membrane protégée) ;
- Garde-pierre supérieur fixe avec ajustement vertical à l'aide de boulon de bronze ;
- Système entièrement anti-vandalisme ;
- Crépine permanente avec couvercle amovible, riveté ;
- Hauteur variable de la crépine selon l'épaisseur d'isolant (sur demande) ;
- Manchon de drain en cuivre rigide solide, sans aucune agrafe ni joint vertical ;
- Tablier en cuivre 32 oz plié à l'intérieur du manchon du drain, poinçon breveté ;
- Soudure au procédé *MIG* ;
- Compatible avec un beigne d'étanchéité, collet de serrage ou un manchon d'accouplement flexible pour un débit maximum ;
- Durabilité, qualité et calibre industriel.

### GARANTIE

- Garanti contre la corrosion ;
- Garanti contre tout défaut de fabrication.

## DRAIN DE CUIVRE ULTRA INVERSÉ

### MATÉRIAUX ET DESCRIPTION TECHNIQUE

- Drain, tablier et manchon : voir fiche technique du drain de cuivre *Murphco Ultra\**,  
diamètre intérieur: 2", 2½", 3", 3¾", 4", 4½", 5", 5½" et 6"  
(51, 67, 76, 92, 102, 117, 127 et 143 mm).
- Crépine:
  - paroi verticale : cuivre 32 oz (0.042", 1.066 mm),  
avec 3 rangées de 31 orifices standards chacune.  
(hauteur variable sur demande)
  - couvercle : cuivre 32 oz (0.042", 1.066 mm).
- Garde-pierre: - paroi verticale: cuivre 32 oz (0.042", 1.066 mm),  
avec 2 rangées de 64 orifices standards chacune.
  - couvercle : cuivre 32 oz (0.042", 1.066 mm).
- Soudure: faite au procédé *MIG* (Metal-Inerte-Gaz)
- Rivets : cuivre plein.
- Boulon et écrou : bronze plein.

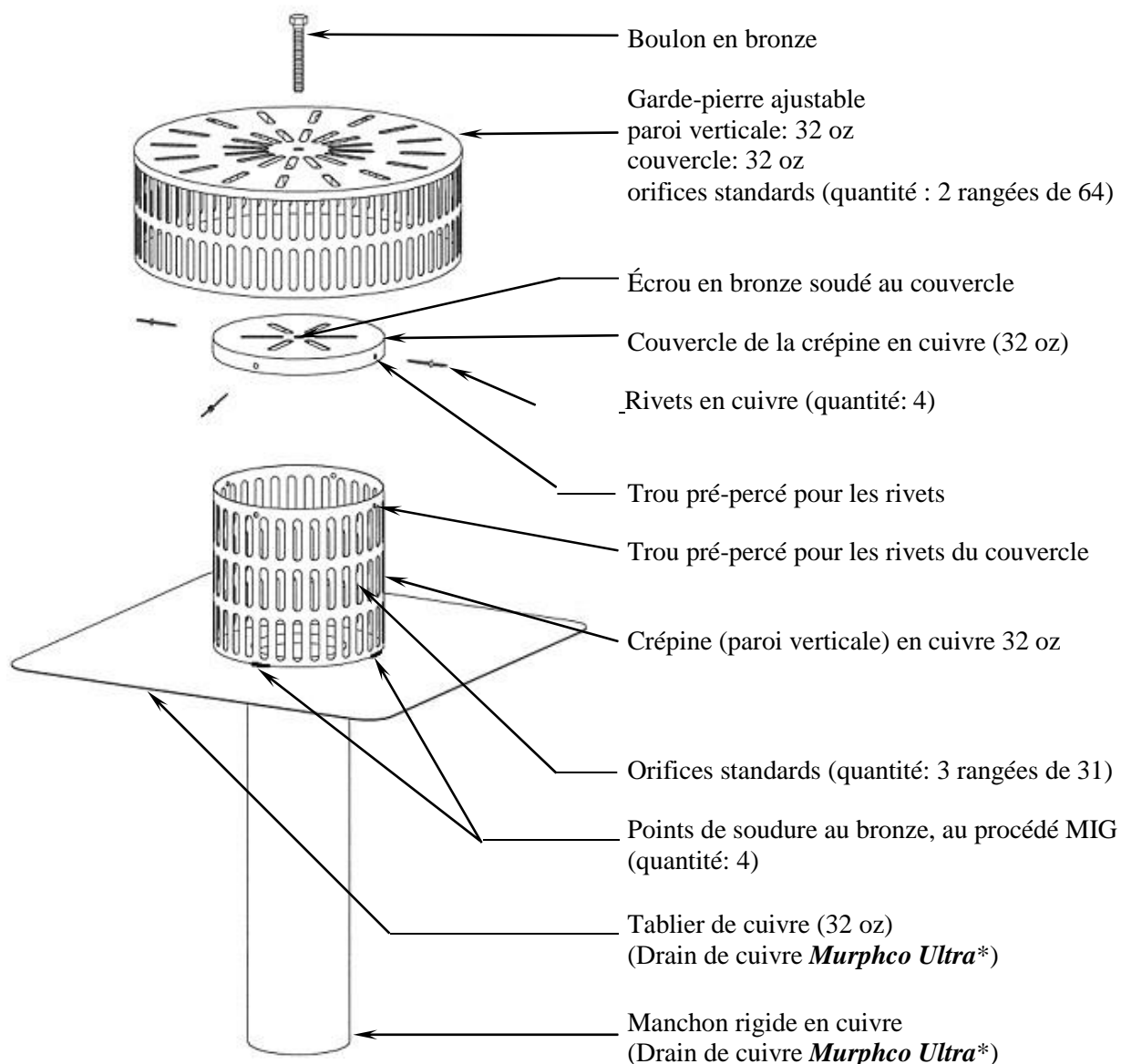
Dimensions standards				
Pièce	Crépine		Garde-pierre	
Hauteur	6" <sup>1</sup>	150 mm <sup>1</sup>	4"	100 mm
Diamètre	6¼"	160 mm	12"	300 mm
Orifice standard	0,42 po <sup>2</sup>	268,3 mm <sup>2</sup>	0,42 po <sup>2</sup>	268,3 mm <sup>2</sup>
Ouverture verticale totale	39,06 po <sup>2</sup>	24949,1 mm <sup>2</sup>	53,76 po <sup>2</sup>	34338,5 mm <sup>2</sup>

<sup>1</sup> : hauteur variable selon l'épaisseur d'isolant (sur demande)

Domaine d'application : Les installations de plomberie doivent être réalisées conformément aux règlements provinciaux, territoriaux ou municipaux appropriés ou, en l'absence d'une telle réglementation, au Code Canadien de Plomberie en vigueur.

## DRAIN DE CUIVRE ULTRA INVERSÉ

### MONTAGE



Conception pour système inversé  
(avec assemblage anti-vandalisme)

### PIÈCES FOURNIES

En vous procurant le drain de cuivre *Ultra Inversé*, vous obtenez:

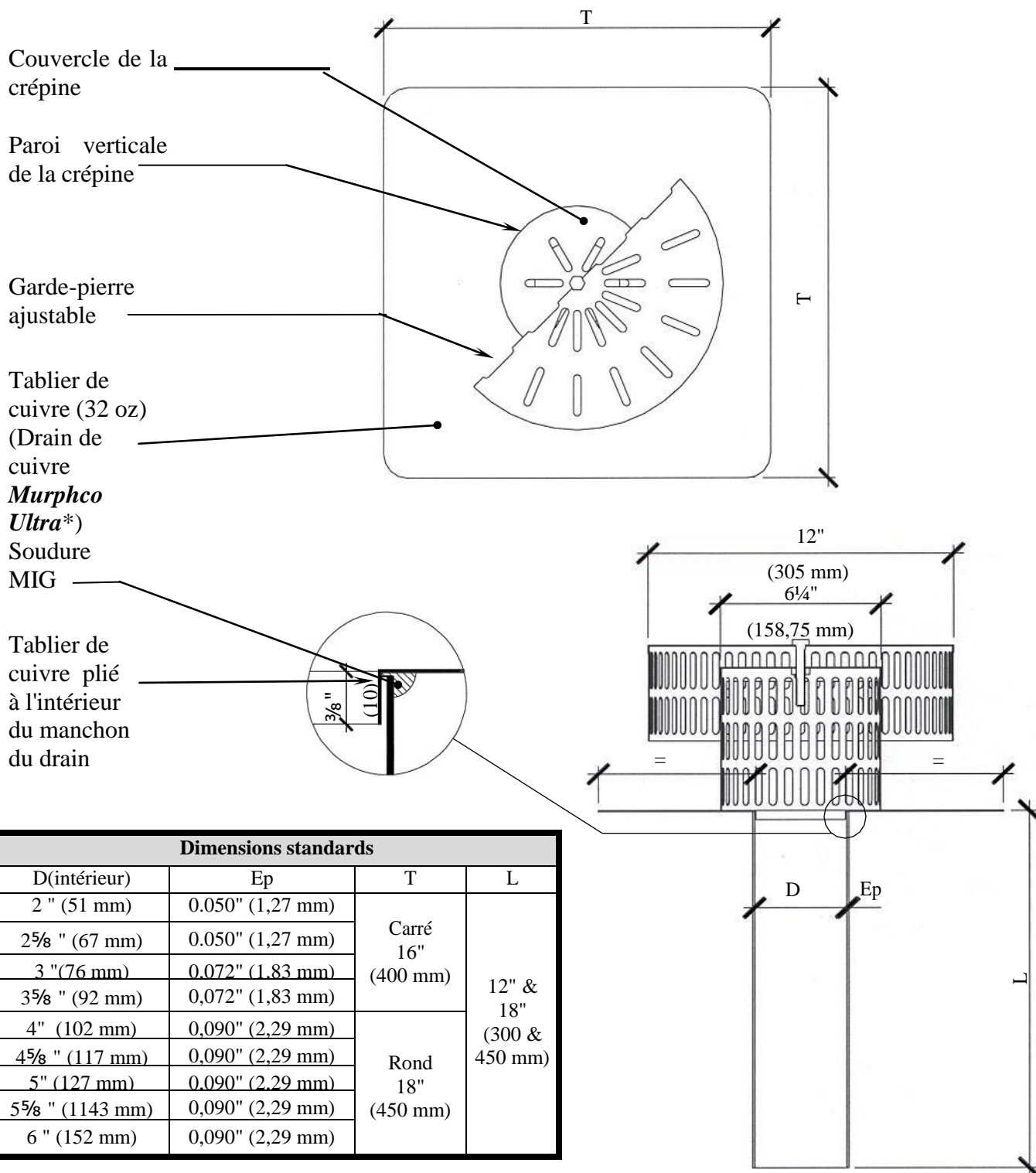
- 1 drain de cuivre *Murphco Ultra*\* avec paroi verticale de la crépine fixée au tablier ;
- 1 couvercle de crépine en cuivre avec écrou de bronze soudé et 1 boulon de bronze ;
- 4 rivets en cuivre ;
- 1 garde-pierre en cuivre ;

\* Marque des Produits Murphco Ltée, voir fiche technique appropriée

PAGE 4 DE 7

## DRAIN DE CUIVRE ULTRA INVERSÉ

### COUPE DU DRAIN



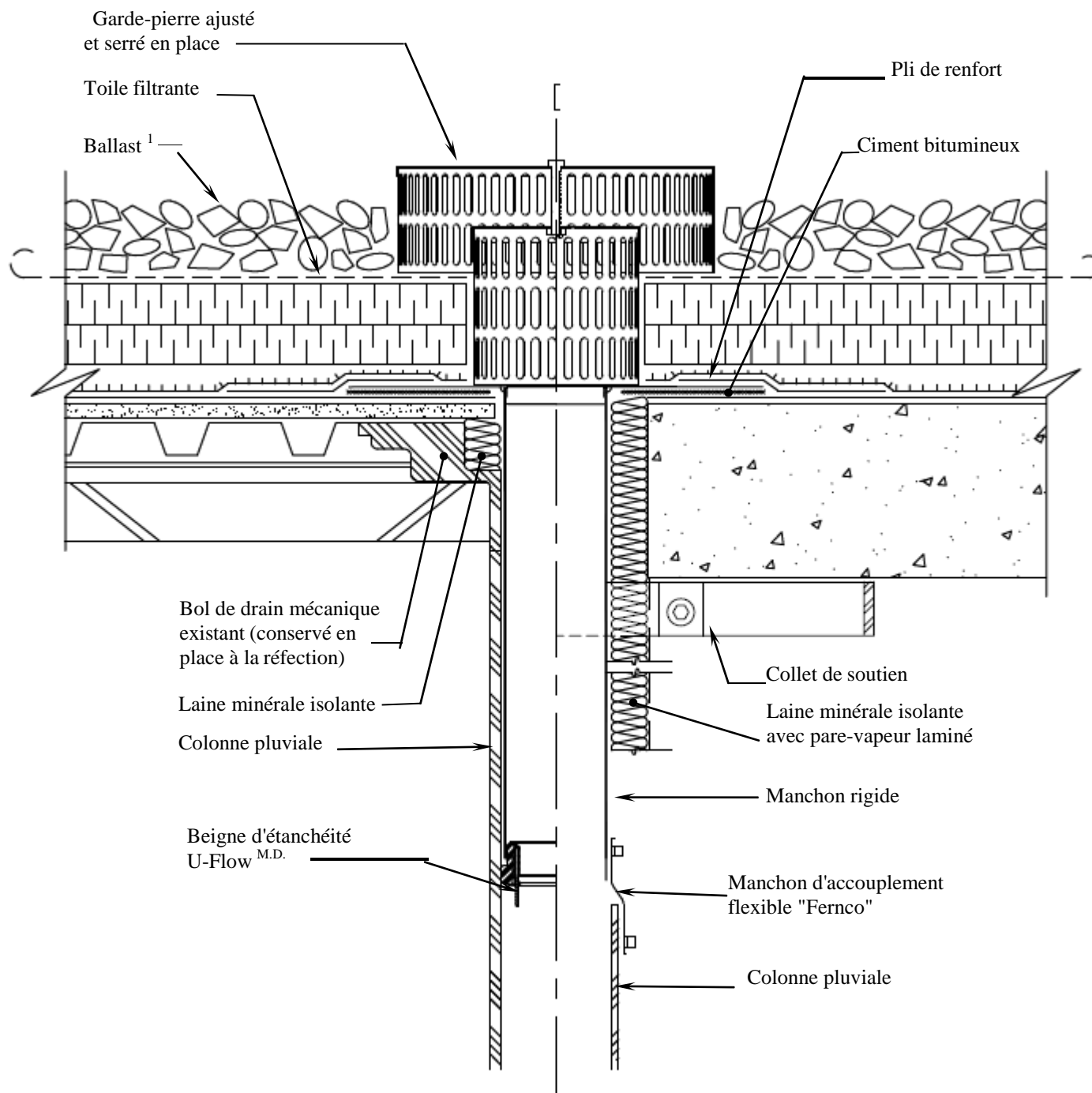
Dimensions standards

D(intérieur)	Ep	T	L
2 " (51 mm)	0.050" (1,27 mm)	Carré 16" (400 mm)	12" & 18" (300 & 450 mm)
2 5/8 " (67 mm)	0.050" (1,27 mm)		
3 "(76 mm)	0.072" (1,83 mm)		
3 5/8 " (92 mm)	0,072" (1,83 mm)		
4" (102 mm)	0,090" (2,29 mm)	Rond 18" (450 mm)	
4 5/8 " (117 mm)	0,090" (2,29 mm)		
5" (127 mm)	0,090" (2,29 mm)		
5 5/8 " (1143 mm)	0,090" (2,29 mm)		
6 " (152 mm)	0,090" (2,29 mm)		

\* Marque des Produits Murphco Ltée, voir fiche technique appropriée

## DRAIN DE CUIVRE ULTRA INVERSÉ

### DÉTAIL TYPIQUE (EXEMPLE)



<sup>1</sup>Quantité de lest suffisante pour éviter que l'isolant ne flotte.

# Les Produits MURPHCO Ltée

DONNÉES TECHNIQUES

## DRAIN DE CUIVRE ULTRA INVERSÉ

CONÇU ET FABRIQUÉ PAR LES PRODUITS MURPHCO LTÉE.

Pour une assistance technique ou pour toute information supplémentaire, n'hésitez pas à communiquer avec :



4955, rue Brock Montréal, QC H4E 1B5  
Tél.: (514) 937-3275 ♦ Fax: (514) 937-6797

Site Web: [www.produitsmurphco.com](http://www.produitsmurphco.com) ♦ Courriel: [info@produitsmurphco.com](mailto:info@produitsmurphco.com)

DOCUMENTATION PRÉPARÉE AVEC LA COLLABORATION TECHNIQUE DE :



### Roome Léger

CONSULTANTS EN TOITURES  
415, avenue Bourke, suite 102  
Dorval (Québec)  
H9S 3W9  
Téléphone : (514) 636-9292  
Télécopieur : (514) 631-0910  
Courriel : roomeleger@roomeleger.ca



DISTRIBUÉ PAR:

### AVERTISSEMENT

Les renseignements et spécifications contenus dans le présent document représentent les informations applicables au moment de la publication. Ces informations sont le résumé de plusieurs résultats exacts faits à partir d'essais véridiques, mais elles ne doivent pas être considérées comme absolues. En outre, **Les Produits MURPHCO Ltée** se réserve le droit de modifier, sans préavis, les renseignements et spécifications contenus dans cette publication en raison de sa politique permanente de recherche et de développement de ses produits.

\* Marque des Produits Murphco Ltée, voir fiche technique appropriée

PAGE 7 DE 7