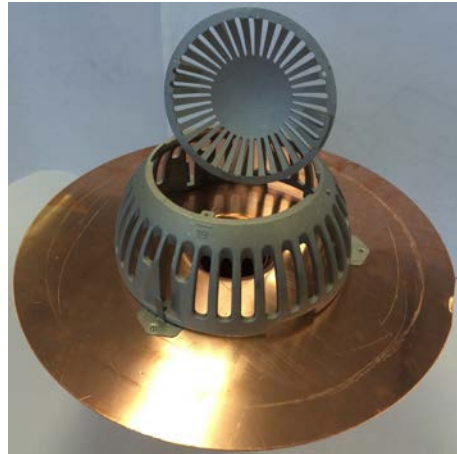


DRAIN DE CUIVRE ULTRA DÔME

DESCRIPTION

Le drain de cuivre *Ultra Dôme* de *Murphco* est un ensemble constitué du drain de cuivre *Murphco Ultra** comme élément de base doté d'une crépine en forme de dôme d'aluminium coulé, retenue par 3 languettes d'acier inoxydable fixées au tablier de cuivre de façon permanente à l'aide du procédé de coinçage exclusif à *Murphco*.

La crépine-dôme en aluminium coulé à couvercle vissé protège le système de drainage contre le vandalisme tout en permettant l'accès nécessaire à l'entretien et le nettoyage.



Le drain de cuivre *Ultra Dôme* se distingue par sa conception anti-vandalisme unique; il est fabriqué de matériaux très résistants à l'usure du temps et compatibles.

Usage recommandé : toits plats, industriels, commerciaux et institutionnels.

MATÉRIAUX ET DESCRIPTION TECHNIQUE

Drain :	drain de cuivre <i>Murphco Ultra*</i> , diamètre 2" @ 6" (diamètre du tablier 18" (452 mm));
Crépine dôme:	dôme d'aluminium coulé de Murphco avec couvercle d'aluminium coulé, ouvrant par dévissage;
Languettes de retenue :	languettes (3) d'acier inoxydable retenant la crépine, chacune étant ancrée au tablier de cuivre par trois (3) points de coinçage entièrement étanches;
Soudure :	<i>MIG</i> (Metal-Inerte-Gaz) procédé de soudure du manchon au tablier;
Vis:	vis d'acier inoxydable (1).

COMPATIBILITÉ DES MATÉRIAUX

L'aluminium (crépine) est un matériau actif qui techniquement subira à long terme une corrosion mineure en s'oxydant par le transfert d'ions dans des conditions humides. Concrètement, cette corrosion est négligeable compte tenu de la qualité et de l'épaisseur de l'aluminium coulé de la crépine. Quant au cuivre (tablier), ce matériau passif ne sera jamais altéré assurant ainsi une performance continue de l'étanchéité du drain même.

DIMENSIONS

<u>Crépine</u>	<u>Couvercle</u>
Hauteur : 4" (102 mm)	Hauteur : 1 1/2" (38 mm)
Diamètre: 9 3/4" (248 mm)	Diamètre: 6 5/8" (168 mm)
Orifices: 36	Orifice standard: 36

DRAIN DE CUIVRE ULTRA DÔME

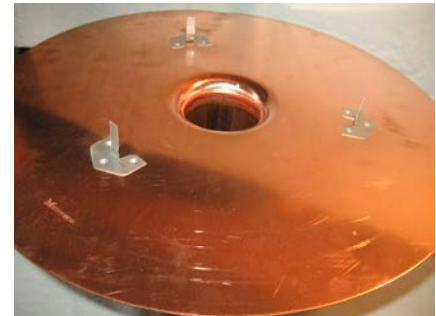
CARACTÉRISTIQUES

- Conception anti-vandalisme unique et complète;
- Crépine-dôme ancrée de façon permanente par 3 languettes d'acier inoxydable fixées au tablier de cuivre par points de coinçage, évitant ainsi le gauchissement de tablier autrement généré par la soudure;
- Couvercle de la crépine amovible en dévissant la vis de fixation et en le retirant par les encoches du dôme;
- Aucune attache mécanique de retenue perforant le tablier;
- Tous les matériaux sont en cuivre, aluminium et acier inoxydable assurant une longévité remarquable;
- Languettes d'acier inoxydable repliée, permettant de remplacer la crépine au besoin (si brisée) (aviser le fournisseur avant tout changement).

INSTALLATION

Ce type de drain peut être utilisé avec toutes les variétés de membrane pour toits plats.

Le couvreur peut choisir d'arrêter sa membrane à la base de la crépine-dôme déjà ancrée au tablier par le fournisseur ou, en alternative, de prolonger sa membrane jusqu'à l'embouchure du manchon de drain. Dans ce dernier cas, il devra prendre soin de ne pas endommager les trois (3) languettes d'ancrage conservées en position verticale lors de l'application de sa membrane. Il devra ensuite ancrer la crépine-dôme en repliant les trois (3) languettes dans les ouvertures prévues à cette fin. Lors de sa commande, le couvreur devra spécifier au fournisseur le choix de drain retenu, soit avec ou sans crépine-dôme pré-ancrée au tablier du drain.

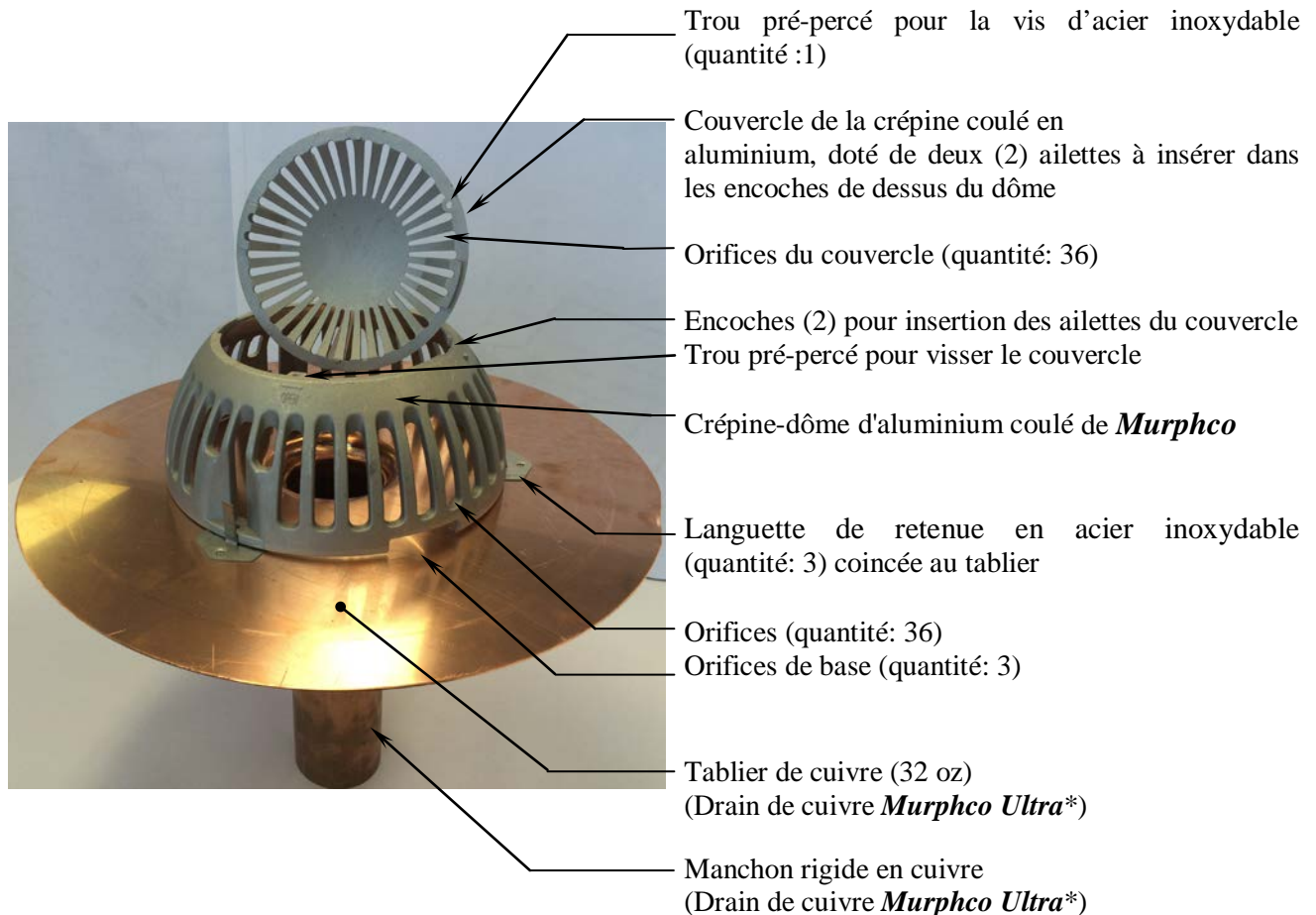


AVANTAGES ET GARANTIE

- Système entièrement anti-vandalisme;
- Crépine-dôme permanente avec couvercle ouvrant pour l'entretien;
- Manchon de drain en cuivre rigide, sans aucune agrafe ni joint vertical - *Murphco Ultra**;
- Tablier en cuivre 32 oz plié à l'intérieur du manchon du drain, par poinçon breveté;
- Soudure selon le procédé MIG;
- Compatible avec un beigne d'étanchéité, collet de serrage ou manchon d'accouplement flexible;
- Durabilité, qualité et grade industriel;
- Garantie contre la corrosion et tout défaut de fabrication.

DRAIN DE CUIVRE ULTRA DÔME

MONTAGE



système anti-vandalisme

PIÈCES FOURNIES

En vous procurant le drain de cuivre **Ultra Dôme**, vous obtenez:

- 1 drain de cuivre **Murphco Ultra***,
- 1 crépine-dôme d'aluminium coulée de **Murphco** ancrée au tablier (ou non ancrée selon l'alternative choisie par le couvreur);
- 1 couvercle de crépine ouvrant en aluminium, lié à son dôme par vissage dans les encoches;
- 1 vis en acier inoxydable ;

DRAIN DE CUIVRE ULTRA DÔME

COUPE DU DRAIN

Couvercle de la crépine-dôme

Crépine-dôme d'aluminium
coulée de **Murphco**

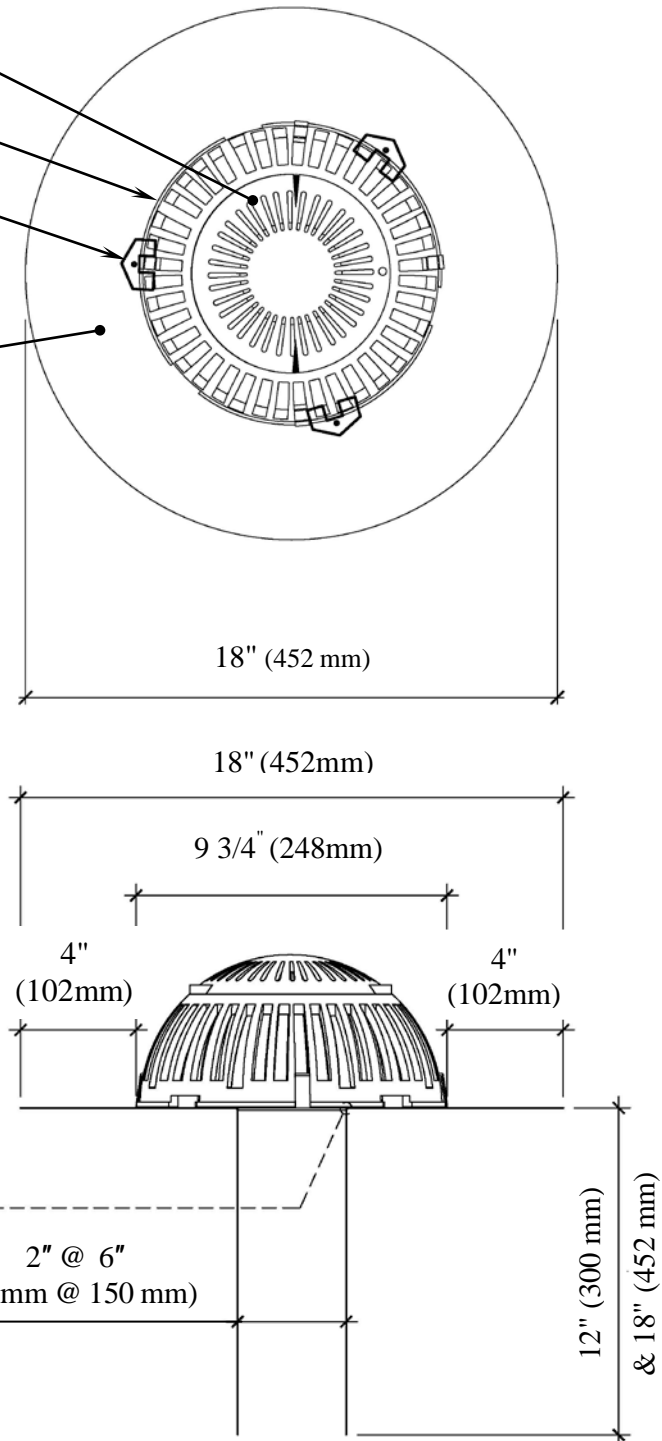
Languette d'acier inoxydable (3)
fixées au tablier par points de coinçage

Tablier de cuivre (32 oz)
(Drain de cuivre **Murphco Ultra***)

Soudure selon le
procédé MIG

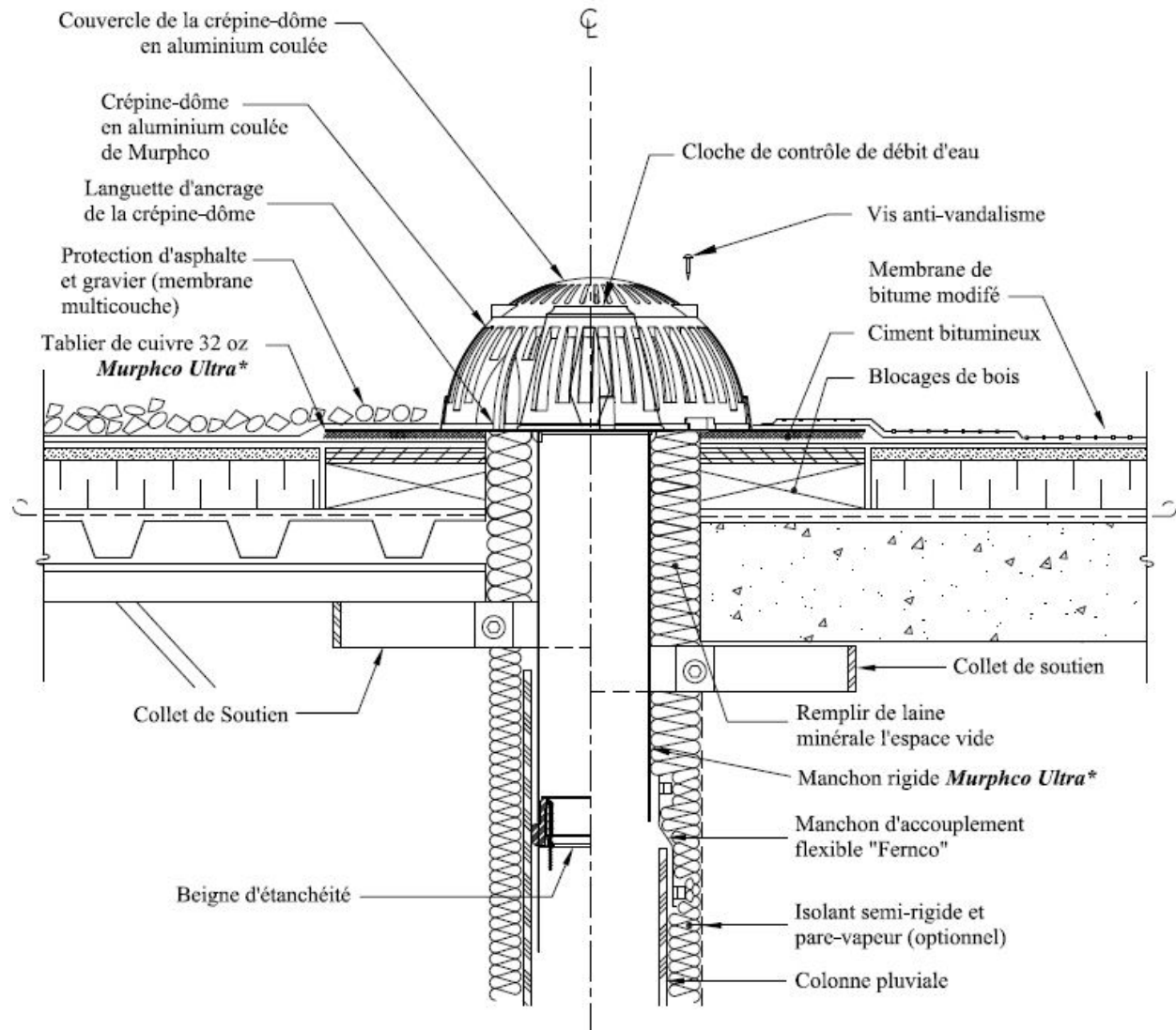
Tablier de
cuivre plié à
l'intérieur du
manchon de
drain

7/8"
(21)



DRAIN DE CUIVRE ULTRA DÔME

DÉTAIL TYPIQUE



Domaine d'application : Les installations de plomberie doivent être réalisées et installées conformément aux règlements provinciaux, territoriaux ou municipaux appropriés ou, en l'absence d'une telle réglementation, au Code Canadien de Plomberie en vigueur.

Avis au Plombier / Couvreur: Lorsqu'un manchon de drain doit être raccourci pour en ajuster la longueur, éviter de couper à l'aide d'un outil à vibration qui pourrait provoquer des fissures aux éléments de cuivre adjacents aux soudures. Utiliser un ciseau circulaire à plomberie. Toute pratique contraire et/ou abusive annulera la garantie du manufacturier.

Les Produits MURPHCO Ltée

DONNÉES TECHNIQUES

DRAIN DE CUIVRE ULTRA DÔME

CONÇU ET FABRIQUÉ PAR LES PRODUITS MURPHCO LTÉE.

Pour une assistance technique ou pour toute information supplémentaire, n'hésitez pas à communiquer avec :



4955 rue Brock, Montréal (Qc) H4E 1B5
Tél.: (514) 937-3275 • Fax: (514) 937-6797

Site Web: www.produitsmurphco.com • Courriel: nancy@produitsmurphco.com

DOCUMENTATION PRÉPARÉE AVEC LA COLLABORATION TECHNIQUE DE :



Englobe Corp.
Division Science du bâtiment
1200, boul. Saint-Martin Ouest, bureau 400
Laval (Québec)
H7S 2E4
Téléphone : (514) 281-5173
Télécopieur : (450) 668-5532
Courriel : info@englobecorp.com

DISTRIBUÉ PAR:

AVERTISSEMENT

Les renseignements et spécifications contenus dans le présent document représentent les informations applicables au moment de la publication. Ces informations sont le résumé de plusieurs résultats exacts faits à partir d'essais véridiques, mais elles ne doivent pas être considérées comme absolues. En outre, **Les Produits MURPHCO Ltée** se réserve le droit de modifier, sans préavis, les renseignements et spécifications contenus dans cette publication en raison de sa politique permanente de recherche et de développement de ses produits.