

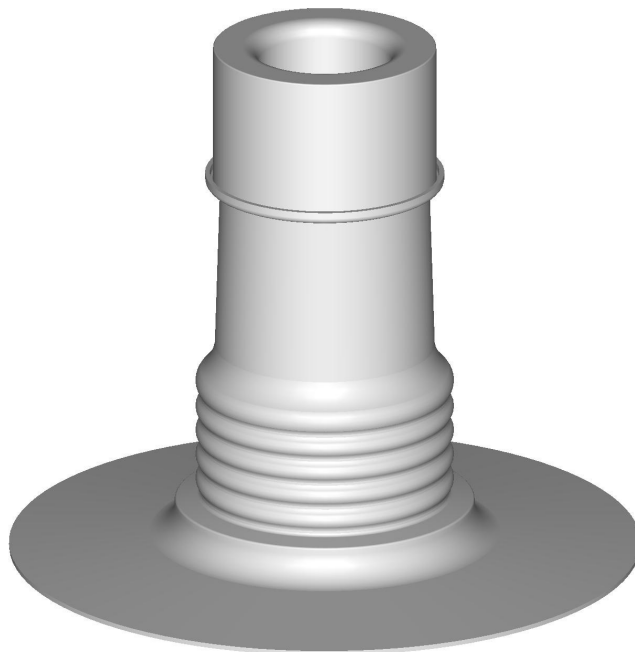
LE MANCHON INCLINABLE VENT2000

DESCRIPTION

Le manchon inclinable en aluminium pré-moulé Vent2000 est fabriqué en usine, d'une seule pièce, (sans joint ni soudure) sur un tour éprouvé. Le manchon sert à faire l'étanchéité principalement autour d'un tuyau d'évent.

Un capuchon assorti en aluminium pré-moulé en usine, approprié aux dimensions de l'évent, complète l'étanchéité du manchon selon son application.

Vu sa forme ondulée dans le bas du manchon, il est possible de former un manchon de pente, si la pente nécessaire se situe entre 0/12 et 10/12.



Usage recommandé : pour tous les types d'usages (industriel, commercial & résidentiel).

MATÉRIAUX ET DIMENSIONS

Aluminium:

Manchon: épaisseur: 0.064" (1.62 mm)

Capuchon: épaisseur: 0.051" (1.29 mm), modèles 1500 & 1600

COULEUR

Couleur primaire: aluminium

INSTALLATION

Manchon:

Ce type de manchon peut être utilisé sur les toits plats recouverts d'une membrane multicouche ou de bitume modifié et sur les toits en pente (jusqu'à 10/12) recouverts de bardeaux, membrane multicouche, bitume modifié, etc.

* Suivre les recommandations du fabricant de membrane

** Les diamètres des manchons et événements de plomberie sont les valeurs nominales arrondies

PAGE 1 DE 4

LE MANCHON INCLINABLE VENT2000

Pour sceller le manchon à la membrane, il est recommandé d'apprêter la bride d'aluminium sur les deux faces à l'aide d'un apprêt compatible au type de membrane. La bride est ensuite calée dans un lit de ciment bitumineux compatible à la membrane d'étanchéité. Appliquer une deuxième couche de ciment bitumineux pour recouvrir la face supérieure de la bride.

Pour compléter le solinage du manchon par une membrane multicouche, appliquer 2 plis d'étoffe de coton et 1 pli de feutre No.15 asphalté, ce dernier pli en surface, adhésés et noyés à l'asphalte chaud.*

Pour une membrane de bitume modifié, appliquer une bande de renfort et prolonger la membrane de finition jusqu'au manchon. Appliquer un boudin circulaire de calfat élastomère autour du manchon sur la membrane finie.*

Capuchon:

Le capuchon permet d'assurer l'étanchéité de l'espace laissé entre le sommet du conduit (évent) et du manchon.

Les capuchons traditionnels servent à compléter l'étanchéité des tuyaux d'évent avec le manchon. Deux modèles sont disponibles ; le premier s'adapte à un évent d'un diamètre de 75 mm (3") et le deuxième à un évent d'un diamètre de 100 mm (4").**

Le capuchon anti-vandalisme en forme de "chapeau chinois" évite de permettant le passage de conduits électriques. Au départ, ce capuchon est muni de 12 ouvertures de 15 mm ($\frac{5}{8}$ ") de diamètre chacune. Ces ouvertures peuvent être modifiées ou agrandies sur demande. Le capuchon est maintenu en place à l'aide de 2 vis à métal de façon à le maintenir à la fois solide et amovible.

Avant la pose du capuchon, il est recommandé d'appliquer un joint circulaire continu de ciment bitumineux ou de calfat compatible entre l'intérieur du tuyau d'évent et l'intérieur de la paroi du capuchon pour éviter que l'air humide du système de plomberie condense à l'intérieur du capuchon et que ne l'eau se retrouve à l'intérieur du manchon. Ce joint de calfat, lorsque séché, rend par le fait même le capuchon parfaitement retenu en place.

COMPATIBILITÉ DES MATÉRIAUX

L'aluminium est un matériau actif qui techniquement subira à long terme une corrosion mineure en s'oxydant par le transfert d'ions dans des conditions humides. Concrètement, cette corrosion est négligeable compte tenu de la qualité et de l'épaisseur de l'aluminium.

* Suivre les recommandations du manufacturier de membrane

** Les diamètres des manchons et événements de plomberie sont les valeurs nominales arrondies

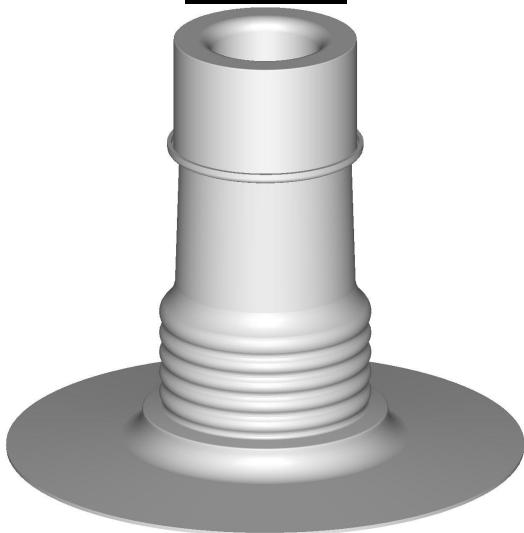
LE MANCHON INCLINABLE VENT2000

AVANTAGES & GARANTIE

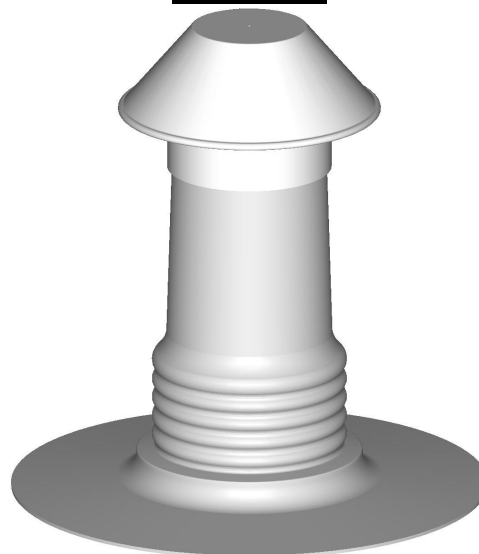
- Moulé d'une seule pièce;
- Aucun joint de fabrication;
- Aucune soudure;
- Résistant;
- Économique;
- Facilité et rapidité d'installation;
- Option d'anti-vandalisme;
- Garanti contre la corrosion;
- Garanti contre tout défaut de fabrication

VUE DES DIFFÉRENTES COMPOSANTES

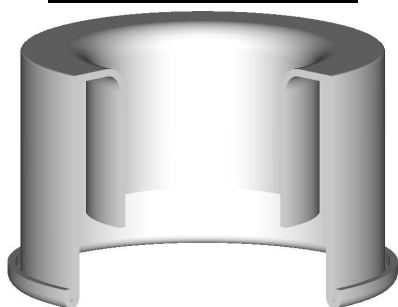
Manchon avec capuchon traditionnel



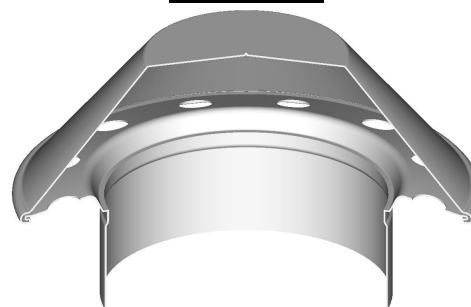
Manchon avec capuchon anti-vandalisme



Coupe du capuchon traditionnel



Coupe du capuchon anti-vandalisme



* Suivre les recommandations du manufacturier de membrane

** Les diamètres des manchons et événements de plomberie sont les valeurs nominales arrondies

PAGE 3 DE 4

Les Produits MURPHCO Ltée

DONNÉES TECHNIQUES

LE MANCHON INCLINABLE VENT2000

CONÇU ET FABRIQUÉ PAR LES PRODUITS MURPHCO LTÉE.

Pour une assistance technique ou pour toute information supplémentaire, n'hésitez pas à communiquer avec :

Les Produits *Murphco* Ltée

Murphy Savoie, prés.

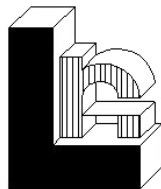
BOUTIQUE DE MÉTAL EN FEUILLES

3553A rue St-Patrick, Montréal (Qc) H4E 1A2

Tél.: (514) 937-3275 • Fax: (514) 937-6797

Site Web: www.produitsmurphco.com • Courriel: nancys@produitsmurphco.com

DOCUMENTATION PRÉPARÉE AVEC LA COLLABORATION TECHNIQUE DE :



Roome, Léger & Associés Limitée

CONSULTANTS EN TOITURES

415, avenue Bourke, suite 102

Dorval (Québec)

H9S 3W9

Téléphone : (514) 636-9292

Télécopieur : (514) 631-0910

Courriel : roomeleger@roomeleger.ca

DISTRIBUÉ PAR:

AVERTISSEMENT

Les renseignements et spécifications contenus dans le présent document représentent les informations applicables au moment de la publication. Ces informations sont le résumé de plusieurs résultats exacts faits à partir d'essais véridiques, mais elles ne doivent pas être considérées comme absolues. En outre, **Les Produits MURPHCO Ltée** se réserve le droit de modifier, sans préavis, les renseignements et spécifications contenus dans cette publication en raison de sa politique permanente de recherche et de développement de ses produits.

** Les diamètres des manchons et événements de plomberie sont les valeurs nominales arrondies

PAGE 4 DE 4