

COLLET DE SOUTIEN

DESCRIPTION

Le *Collet de Soutien* de *Murphco* pour drain de toit plat est fait entièrement d'acier inoxydable et conçu pour les drains de cuivre à manchon.

Il est compatible avec tous les drains de cuivre *Murphco** étant inséré et serré autour du manchon rigide du drain et bien appuyé au dessous du pontage.

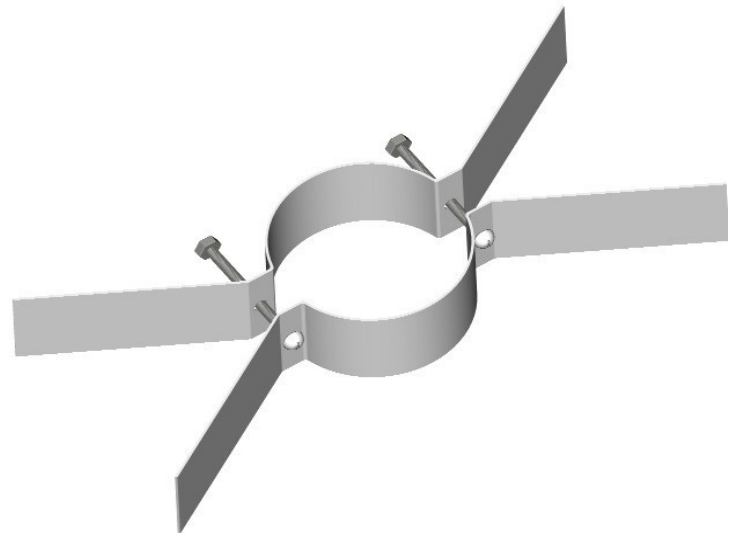
Le *Collet de Soutien* est recommandé pour les drains de cuivre de toutes toitures d'usage industriel, commercial & résidentiel.

DESCRIPTION TECHNIQUE DU PRODUIT FINI

Couleur : Gris métallique
Barres : Acier inoxydable, ép: (1.9mm,
d'appui 0.075")
Avec 2 orifices standards chacune

Vis : Acier inoxydable, 2 vis de (1/4",
de 5mm) de diamètre et de (31/4",
fixation 80mm) de longueur

Écrou : Acier inoxydable, 2 Écrou de
de forme octogonale de (0.22", 5.5mm)
serrage de diamètre intérieur et de (0.41",
10.5mm) de largeur extérieure.



" Collet de Soutien "

INSTALLATION

Généralités:

Le *Collet de Soutien* de *Murphco* s'installe sur tous les drains à manchon rigide. Le collet de soutien est serré par les 2 vis et écrous autour du manchon du drain juste sous le pontage et devient solidaire du drain déjà installé et prévient tout mouvement en retenant le manchon fermement contre le dessous du pontage.

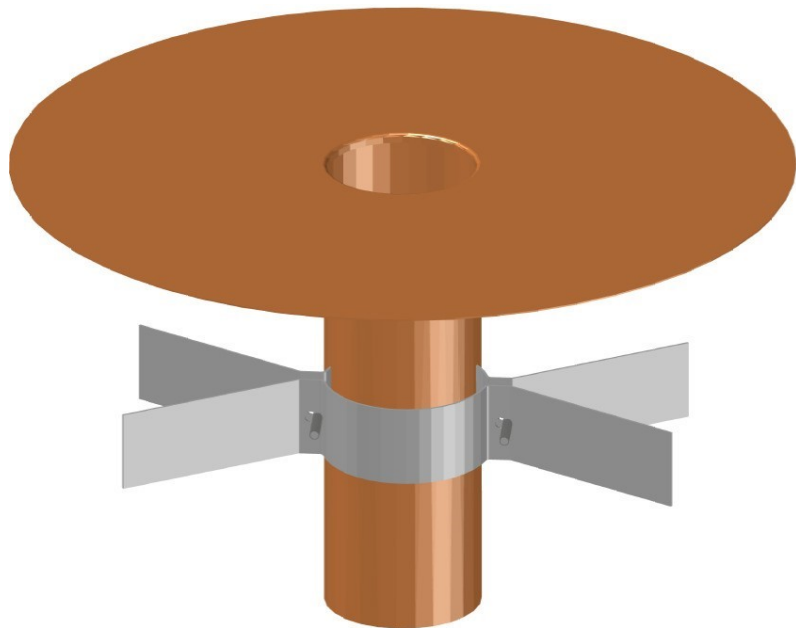
COLLET DE SOUTIEN

INSTALLATION

Le *Collet de Soutien*, est serré autour du manchon rigide du drain *Murphco*.

Ce qui fait de l'ensemble un assemblage solide, le tout fait de cuivre et d'acier inoxydable.

Conçu pour tous les types de toits plats, le *Collet de Soutien* s'ajuste au diamètre du manchon rigide du drain et à l'épaisseur du pontage.
(voir détail, page 4)



Drain de cuivre *Murphco Ultra** avec *Collet de Soutien*

CARACTÉRISTIQUES

- S'adapte à tous types de drains à manchon rigide ;
- Le *Collet de Soutien* maintient fermement le drain en position définitive ;
- Tous les matériaux sont en acier inoxydable, assurant une longévité remarquable ;
- Aucune attache mécanique de retenue perforant la membrane ;

AVANTAGES

- Conception entièrement anti-vandalisme ;
- Compatible avec tous les drains de toit à manchon rigide ;
- S'ajuste à tous les diamètres des manchons de drains ;
- Durabilité, qualité et calibre industriel ;

GARANTIE

- Garanti contre la corrosion ;
- Garanti contre tout défaut de fabrication ;

* Marque des Produits Murphco Ltée, voir fiche technique appropriée

PAGE 2 DE 5

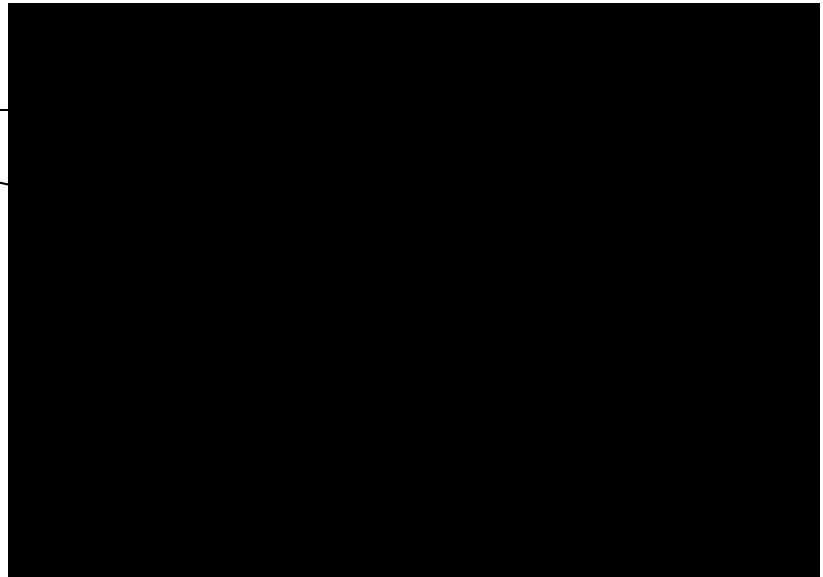
COLLET DE SOUTIEN

DESSIN TECHNIQUE

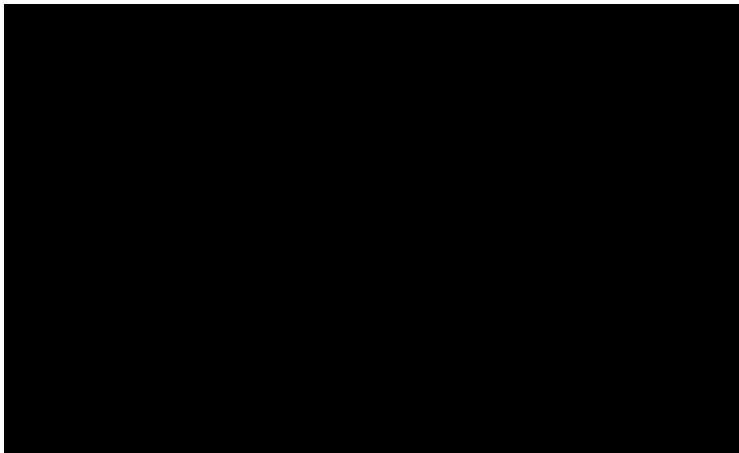
Barres ajustables

Écrou de serrage

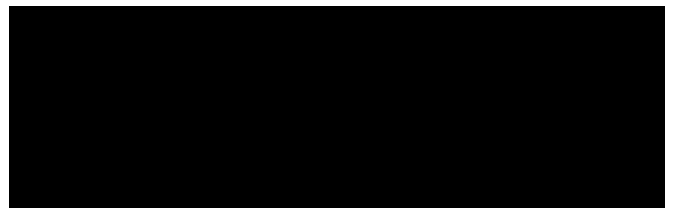
Vis de fixation



" Collet de Soutien "



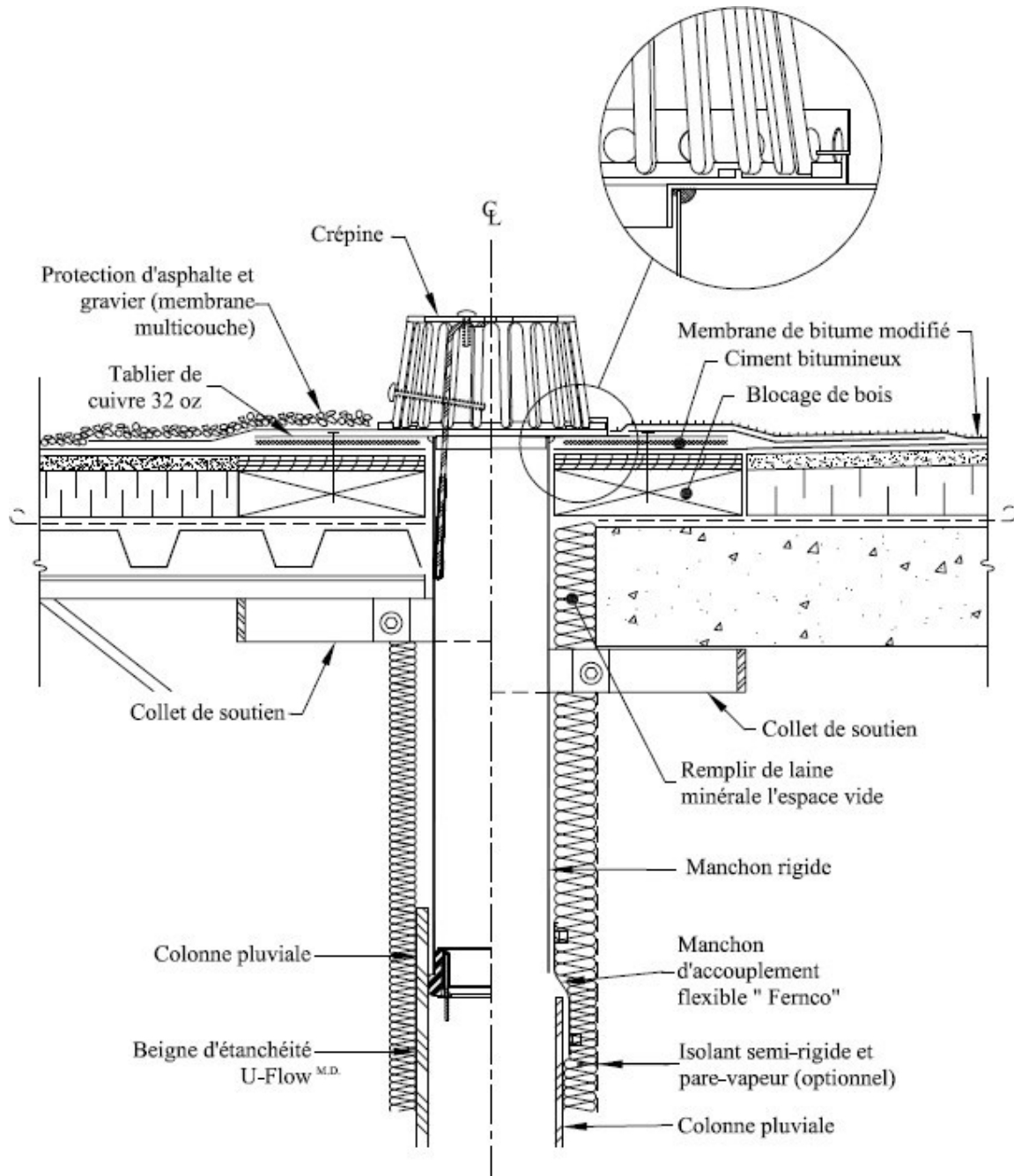
VUE EN PLAN



VUE EN ÉLÉVATION

COLLET DE SOUTIEN

DÉTAIL TYPIQUE (EXEMPLE)



Domaine d'application : Les installations de plomberie doivent être réalisées et installées conformément aux règlements provinciaux, territoriaux ou municipaux appropriés ou, en l'absence d'une telle réglementation, au Code Canadien de Plomberie en vigueur.

* Marque des Produits Murphco Ltée, voir fiche technique appropriée

PAGE 4 DE 5

COLLET DE SOUTIEN

CONÇU ET FABRIQUÉ PAR LES PRODUITS MURPHCO LTÉE.

Pour une assistance technique ou pour toute information supplémentaire, n'hésitez pas à communiquer avec :



Manufacturier et spécialiste de drains de toiture

Boutique de Métal en feuille

4955, rue Brock Montréal, QC H4E 1B5

Tél.: (514) 937-3275 Fax: (514) 937-6797

Site Web: www.produitsmurphco.com Courriel: info@produitsmurphco.com

DOCUMENTATION PRÉPARÉE AVEC LA COLLABORATION TECHNIQUE DE :

Englobe

1200, boul. Saint-Martin Ouest, bureau 400

Laval (Québec) H7S 2E4

T 514.281.5173

F 450.668.5532

info@englobecorp.com

AVERTISSEMENT

Les renseignements et spécifications contenus dans le présent document représentent les informations applicables au moment de la publication. Ces informations sont le résumé de plusieurs résultats exacts faits à partir d'essais véridiques, mais elles ne doivent pas être considérées comme absolues. En outre, **Les Produits MURPHCO Ltée** se réserve le droit de modifier, sans préavis, les renseignements et spécifications contenus dans cette publication en raison de sa politique permanente de recherche et de développement de ses produits.